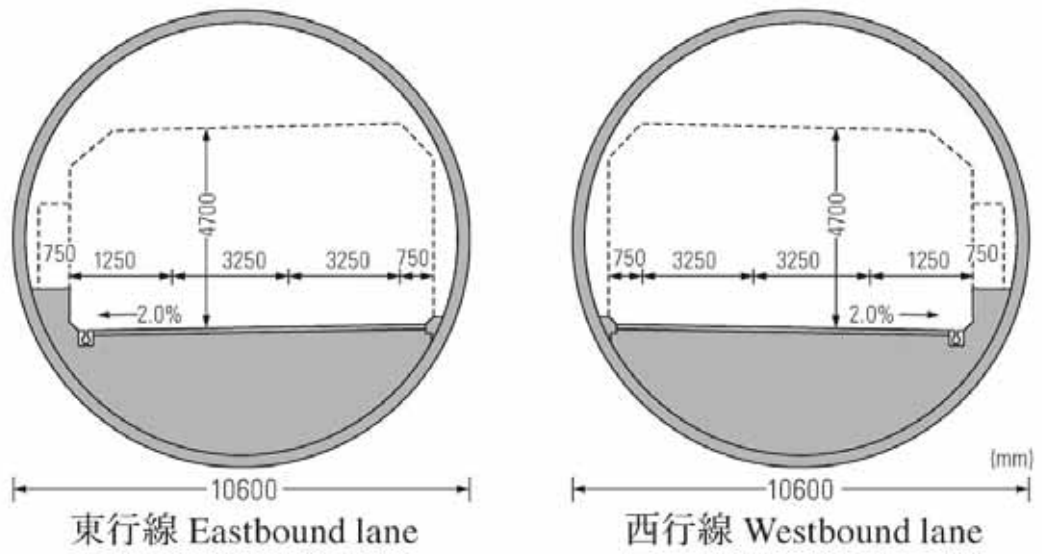


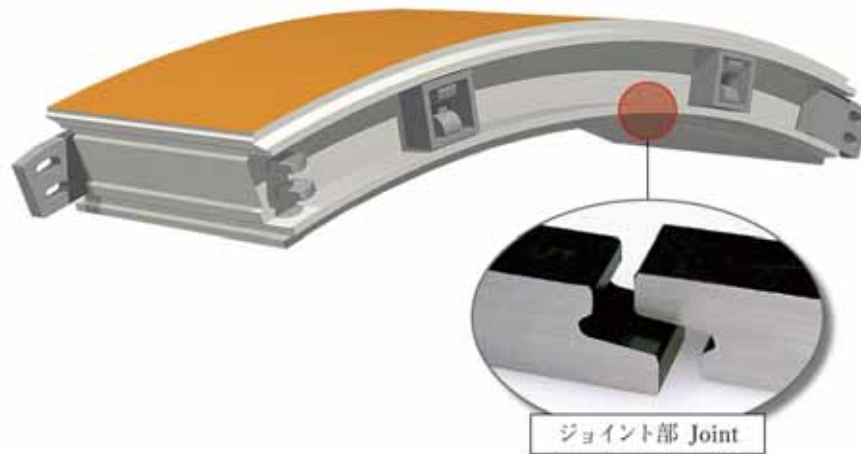
新十条トンネルの構造概要

| | | |
|------------------|----------------------------------|--|
| | 新十条トンネル | |
| 平面図 | | |
| 縦断図 | | |
| 詳細縦断図 (疏水交差部) | | |
| トンネル延長 | 2,537m | |
| 縦断形状 | U型 | |
| 交通量 | 19,900台/日(開通時)~27,500台/日(平成32年時) | |
| 防災等級 | A級(ただし、AA級に拡張可能に設計) | |
| 最小曲率半径 | 1,000m | |
| 最急縦断勾配 | 3.00%、1.67% | |
| 流量 | 琵琶湖疏水(約14m ³ /S) | |

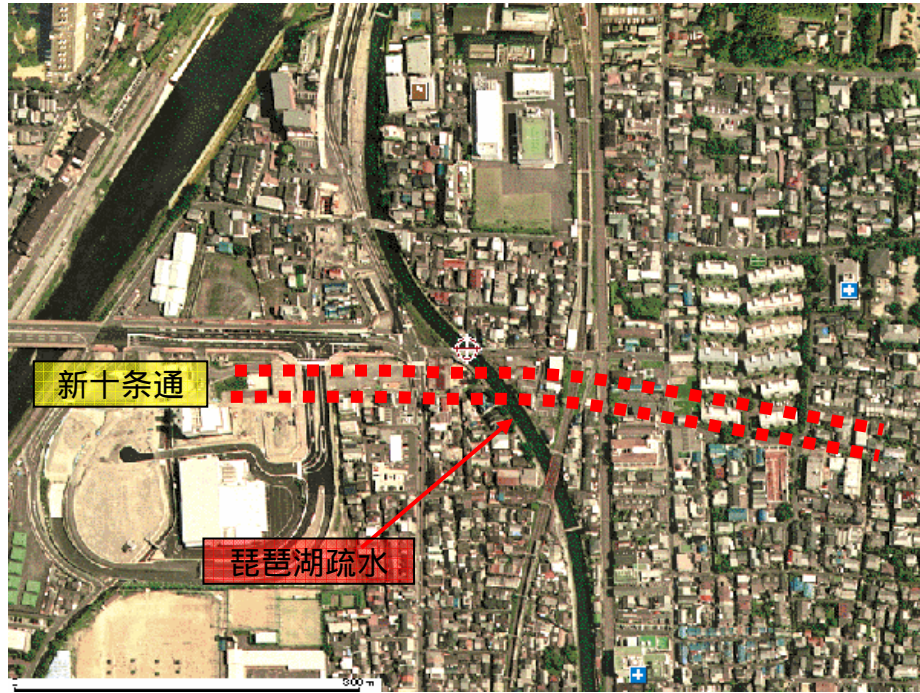
【シールド部標準断面】



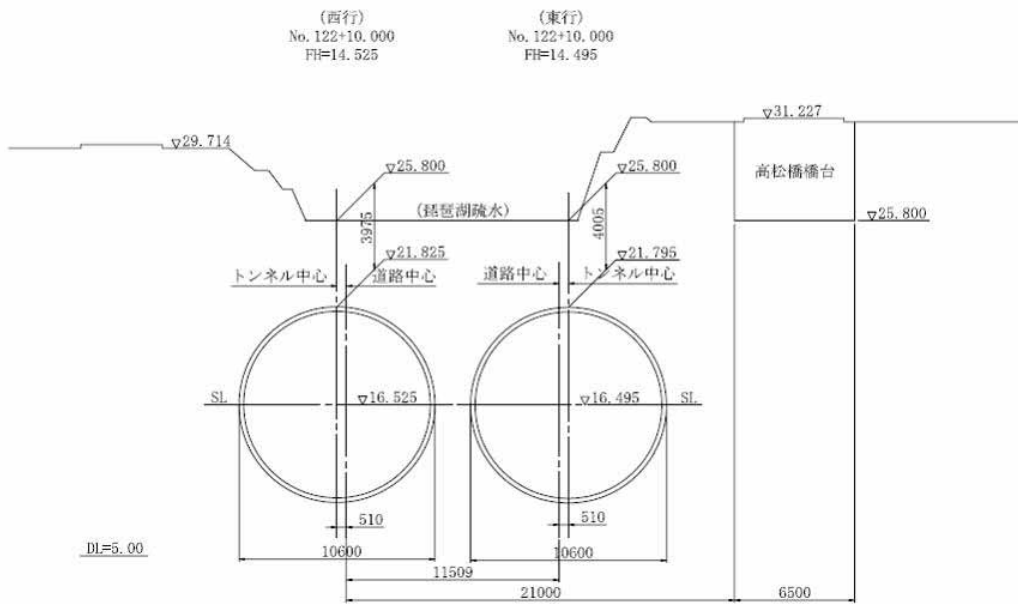
【セグメント】



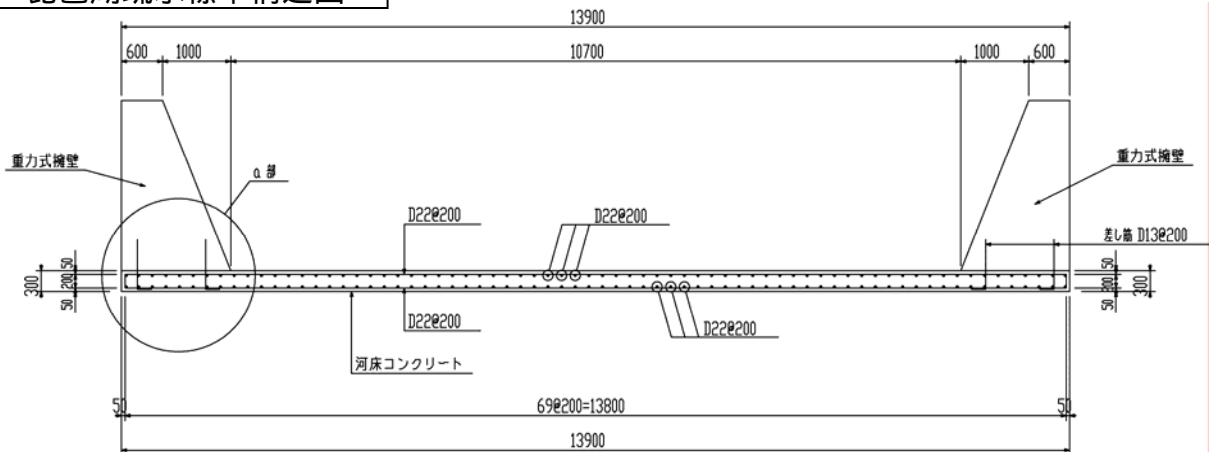
【航空写真】



琵琶湖疏水通過部断面図



琵琶湖疏水標準構造図



琵琶湖疏水通過部平面図



琵琶湖疏水放流口位置

